

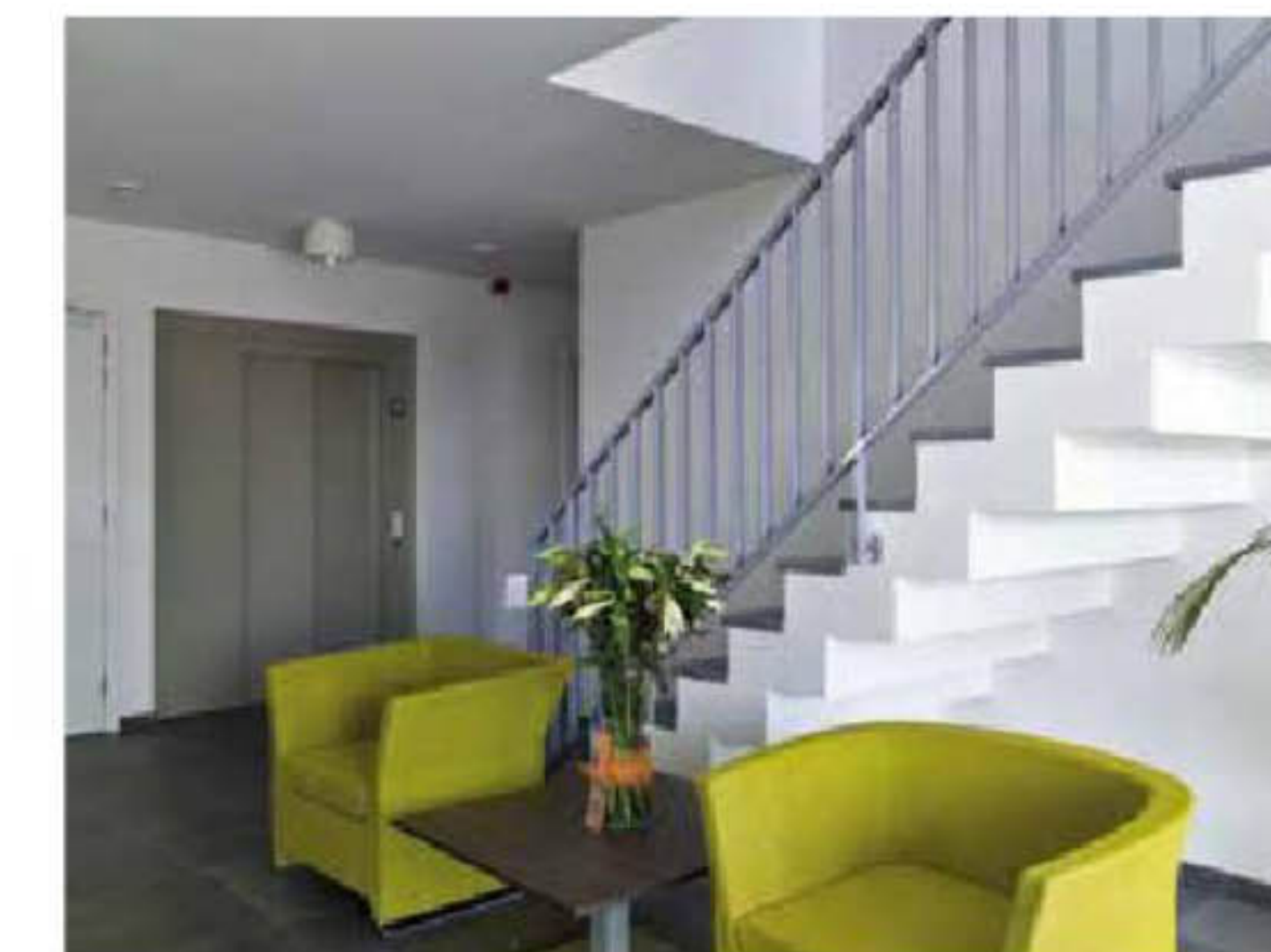


Katoen Natie geeft van katoen  
GTI Londerzeel maakt school  
Tongeren herwaardeert postgebouw  
Duffel heeft oog voor brandweer  
Sporten in De Panne Koksijde en Zwijnaarde



## NIEUWE VESTIGING VOOR INSPECTORATE

Vorig jaar nam Inspectorate Antwerpen, dat chemische stoffen test en onderzoekt, zijn intrek in gloednieuwe gebouwen, centraal in de haven. Het project combineert kantoren met laboratoria en opslagruimtes.



Het ontwerp, door Mertens-Architecten, bestaat uit twee volumes. Het eerste, een kantoorgebouw, huisvest ondersteunende functies voor de laboratoria en is een strak volume dat bestaat uit drie bouwlagen. Door die hoogte vormt het gebouw een oriëntatiepunt in het havengebied. Het tweede volume huisvest de laboratoria en de opslagruimten en heeft een industrieel karakter.

De gevel van het kantoorgebouw valt op door het gebruik van baksteen en vooral door de verdieping-hoge raampartijen, die beschikken over verschuifbare zonwering. Deze zonwering is architecturaal doorgetrokken in de gevel, dankzij de gegalvaniseerde staalprofielen die het kantoorvolume een eigentijds karakter geven. Een andere blikvanger is de luifel uit zichtbeton die de aandacht vestigt op de hoofdtoegang. De laboratoria en de opslagruimten zijn dan weer opgetrokken met geïsoleerde sandwichpanelen. Dit zorgt ervoor dat de twee volumes ook qua materiaalgebruik gescheiden zijn.

### Participanten aan het woord

#### “TRANSPARANTE COMMUNICATIE EN STIPTE OPVOLGING WAREN EEN MUST”

Bij Inspectorate nam Bolckmans (Hoogstraten) de volledige aanname van de ruwbouwwerken, de binnenafwerking, de wegeniswerken en de groenaanplanting voor zijn rekening. Bolckmans startte met de grondwerken in oktober 2012, waarna het laboratorium in april 2013 en de kantoren in september 2013 werden opgeleverd. Op de bouwplaats waren er continu circa 25 bouwvakkers aan de slag. “We demonstreerden dat we onze core business, utiliteitsbouw en kantorenbouw, tot in de kleinste puntjes beheersen en dat we zeer krappe tijdsplanningen aankunnen,” getuigt commercieel directeur Bob Mertens sr. “In het verleden werkten we al meemaal samen met zowel de eigenaar als de architect en het is bijzonder waardevol vast te stellen dat klanten steeds de weg naar ons terugvinden. Organisationsch onthouden we dat er verschillende partijen moesten gehoord worden, zowel eigenaars als huurders, waardoor je als aannemer moet zorgen voor een transparante communicatie en stipte opvolging. Bouwtechnisch is het zo dat zowel de gebouwen als de vloeren volledig op palen staan. Het labgebouw kreeg een industriële gietvloer en het kantoor werd uitgerust met beweegbare zonweringssystemen.”

Omdat in de laboratoria allerlei gevaarlijke stoffen worden getest en geanalyseerd, liggen de eisen op het vlak van brandveiligheid en milieuveiligheid vrij hoog. Het gevolg is een duurzaam, flexibel gebouw dat uitstekend geïsoleerd is.

#### MANAGEMENT

Het management van dit project werd verzorgd door Winpro. “Ik fungeer als tussenpersoon tussen de klant en de bouwbedrijven,” legt zaakvoerder Erwin Van Loon uit. “Bij Inspectorate werken vooral onderzoekers, die niet zo op de hoogte zijn van de bouw of zich er niet mee willen bezig houden. Ik neem hen dit uit handen, onder meer door deel te nemen aan de werfvergaderingen en alles goed op te volgen. Er komt immers veel kijken bij zo'n nieuwbouw, en dankzij mijn rijke ervaring in de sector weet ik hoe alles in zijn werk gaat.”

Volgens onze gesprekspartner was het een grote uitdaging om de werking van het bedrijf niet te laten stilvallen bij de verhuis naar de nieuwe vestiging. “Een goede voorbereiding was cruciaal in dit opzicht, in samenwerking met de onderzoekers en het personeel van Inspectorate. We hebben niets aan het toeval overgelaten.”